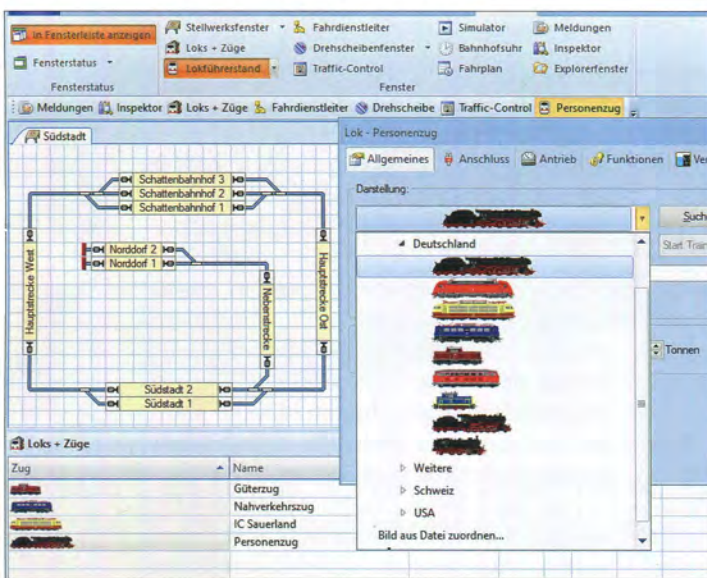


Zur Steuerung der Modellbahn mit dem Computer ist es erforderlich, dass die Loks und Züge ihre Position im Betrieb an das Steuerungsprogramm übermitteln. Unsere Übersicht zeigt, welche Rückmeldeverfahren es gibt und wie sie in der Praxis eingesetzt werden. Seite 20.



Der Computer kann beim Modellbahnbetrieb nicht nur zum Steuern von Zügen oder zum Schalten von Weichen und Signalen eingesetzt werden – es bieten sich noch zahlreiche andere Einsatzmöglichkeiten an, mit denen der PC zum „intelligenten“ Spielpartner wird. Mehr zum Einstieg in das interessante Thema ab Seite 6.



Der „TrainController“ von Jürgen Freiwald ist schon lange erhältlich – aktuell gibt es die bewährte Software in der Version 9.0 B3. Wir haben sie uns genauer angesehen und stellen die technischen Voraussetzungen und die wichtigsten Funktionen im Detail vor. Seite 42.



Die Digitalzentralen von ESU, Märklin und Roco lassen sich auch über Computer, Tablet und Smartphone betreiben. Im Hinblick auf ihre Eignung als Basisgerät für PC-Software und Smartphone-App stellen wir sie genauer vor. Seite 28.



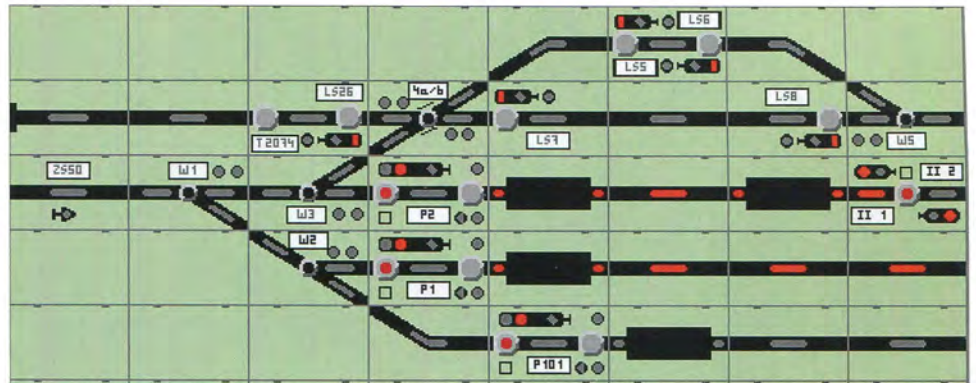
Win-Digipet gehört schon seit mehr als 30 Jahren zu den führenden PC-Steuerungen für die Modellbahn und wird seither stetig weiterentwickelt. Wir geben einen kleinen Überblick über die wichtigsten Möglichkeiten und Funktionen dieser Software beim Einsatz für den Anlagenbetrieb. Seite 56.



SPEZIAL 133

MIBA

DIE EISENBAHN IM MODELL



Eine Modellbahn kann mit einem Spurplanstellwerk und der Sicherungstechnik der großen Bahn vorbildgetreu gesteuert werden – dies lässt sich mit der Software ESTWVG realisieren. Seite 36.

Die Modellbahnbeleuchtung lässt sich ebenfalls über den PC steuern – „Light@Night 4“ macht es möglich. Was dazu erforderlich ist, zeigen wir ab Seite 90.



Verkehr auf Schiene und Straße – auch beim Faller Car System hat die Computersteuerung Einzug gehalten. Wir haben uns den grundsätzlichen Aufbau mit Ultraschallsendern und -empfängern genauer angesehen und stellen die wichtigsten Komponenten vor. Seite 84.

INHALT

ZUR SACHE

Der Computer als Spielpartner 3

GRUNDLAGEN

Anlagenbetrieb per Computer 6

HARDWARE

Mit oder ohne Digitalzentrale? 12

Wo sind meine Züge? 20

Digital-Flaggsschiffe im Vergleich 28

SOFTWARE

Ganz nah am Vorbild:

Spurplanstellwerke im Modell 36

Bronze, Silb(v)er und Gold 42

Steuerung mit Win-Digipet 56

Neustart mit Railware 68

ModellStellwerk 10 für den PC 72

Steuern mit iTrain 5 74

Modellbahnbetrieb mit Rocrail 76

MODELLBAHN-PRAXIS

Straßenverkehr mit MCC und iCar 78

Car System Digital von Faller 84

Anlagenbeleuchtung mit dem PC 90

ZUM SCHLUSS

Vorschau/Impressum 98